

CIPPEC

CENTRO DE IMPLEMENTACIÓN DE POLÍTICAS PÚBLICAS
PARA LA EQUIDAD Y EL CRECIMIENTO

La presión tributaria para 2004: un indicador de la moderación de las estimaciones del Presupuesto Nacional

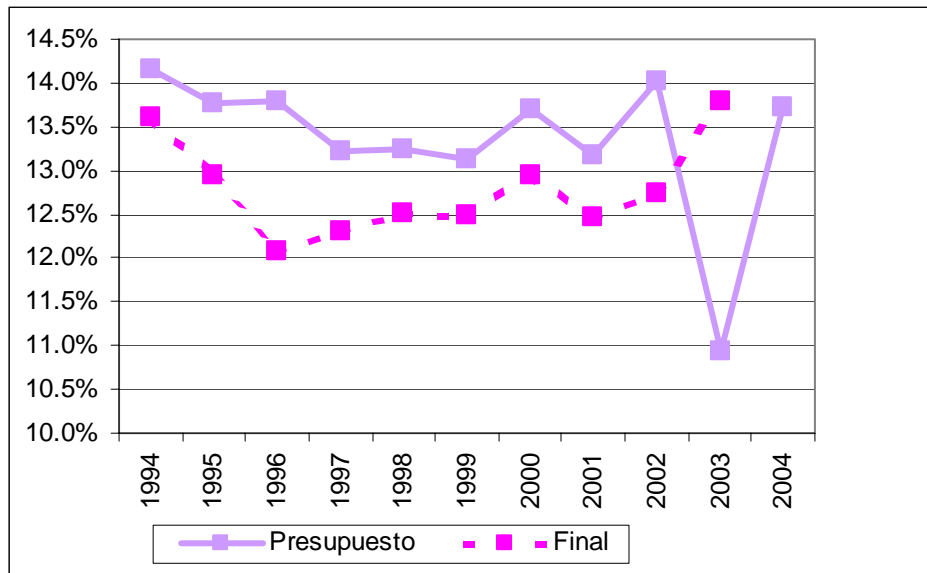
Laura Malajovich y Federico Marongiu, economistas del área de Política Fiscal de CIPPEC
(Centro de Implementación de Políticas Públicas para la Equidad y el Crecimiento
www.cippec.org).

Por primera vez en diez años, la estimación de la presión tributaria que enfrentará en promedio la población, es decir, aquella que aparece en el Presupuesto 2004, parece ser sensata. La presión tributaria permite ilustrar qué porcentaje del PBI (producto bruto interno) se destina efectivamente a pagar impuestos.

La presión tributaria esperada según el Presupuesto 2004, tomando en cuenta sólo los impuestos de la Administración Nacional, es de 13,7%. Este porcentaje es casi igual al estimado actualmente para el año 2003 que ronda el 13,8%. Esto muestra que el aumento de la recaudación esperada en 2004 está basado en la proyección de incremento de la actividad, supuesto bastante razonable ya que la mayor parte de la variación en la recaudación de los impuestos se explica por la evolución de los impuestos relacionados con la actividad (IVA, Ganancias, ITF, etc.).

Una característica de los presupuestos del período 1994-2002 es que la presión tributaria presupuestada era sistemáticamente similar a la presupuestada en el año anterior y no a la efectivamente verificada, mostrando así durante los últimos diez años el mismo comportamiento de "sobrestimaciones constantes" (excepto en 2003). Esto se explica, esencialmente por una sobrestimación de los ingresos tributarios -reflejo del alto nivel de evasión y la ineficiencia en la recaudación que existe en la Argentina- mayor que la sobrestimación del nivel de crecimiento de la economía.

Evolución de la presión tributaria de impuestos nacionales en Argentina



Fuente: Elaboración CIPPEC en base a Cuentas de Inversión 1994-2001 y Mensaje y Ley de Presupuesto Nacional 2003 y 2004

Un caso especial fue el de 2002 donde se estimó una caída del PBI nominal que llevaría a un incremento de la presión tributaria. Sin embargo, esto no sucedió debido al impacto que tuvo la inflación en el producto, siendo en 2002 la recaudación y el nivel de actividad nominal mayor a lo estimado; finalmente la presión tributaria resultó mucho mayor a la pronosticada inicialmente. En el Presupuesto 2003 se trabajó con un nivel de inflación mayor al que finalmente ocurrió, por lo cual la estimación inicial del PBI estaba inflada. Como los niveles actuales de ingresos y crecimiento de la economía en 2003 fueron corregidos para reflejar la evolución efectiva de la economía, la presión tributaria estimada actualmente para 2003 es del 13,8%, muy similar al 13,7% que estima el Presupuesto 2004 para el año que viene.

¿Por qué es importante la estimación de esta variable como un indicador del comportamiento del gobierno? Básicamente porque al momento de invertir en un país o buscar atraer flujos de capital que incrementen las inversiones se toma en cuenta la reputación, la credibilidad de las estimaciones y los anuncios realizados por el gobierno. El presente análisis muestra la volatilidad de las estimaciones realizadas a lo largo de los últimos diez años.

En el Presupuesto Nacional 2004, una primer muestra que genera mayor confiabilidad de la estimación presentada, es que la presión tributaria se calculó partiendo del nivel estimado corregido y no del presupuestado en 2003, lo que podría redundar en una estimación más ajustada a la realidad que en años anteriores.

Puede remarcarse como conclusión que la estimación de la presión tributaria que enfrentará en promedio la población es consistente con lo sucedido el año pasado. Una estimación razonable del nivel de actividad otorga una mayor confiabilidad a las estimaciones de ingresos y a las posibilidades de financiar los gastos presupuestados. Esto contribuye a la solvencia fiscal y evita, de cumplirse las proyecciones, la necesidad de recurrir a mecanismos utilizados con anterioridad como el endeudamiento y la emisión monetaria descontrolada para financiar el desequilibrio presupuestario.

Información sobre CIPPEC

CIPPEC (Centro de Implementación de Políticas Públicas para la Equidad y el Crecimiento, www.cippec.org) es una organización apartidaria y sin fines de lucro cuya misión es trabajar por un Estado justo, democrático y eficiente que mejore la vida de las personas y la calidad de las políticas públicas en la Argentina. CIPPEC tiene un área especializada en Política Fiscal, que busca promover la solvencia fiscal y la asignación equitativa, honesta y eficiente del gasto público